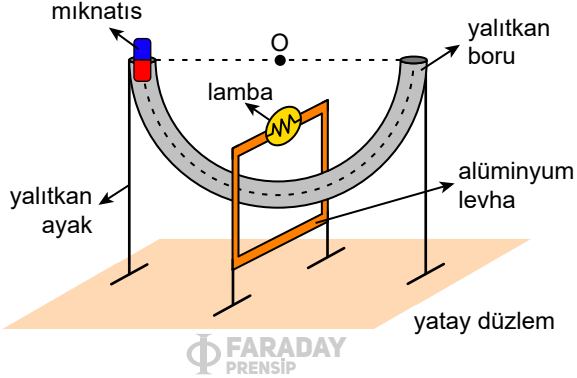


82. Aşağıda yalıtkan ayaklarla yatay düzlem üzerine kurulmuş olan dikdörtgen alüminyum levha ve O merkezli yarım daire şeklinde içi boş sürtünmesiz yalıtkan boru verilmiştir. Alüminyum levhanın üstüne bir lamba yerleştirilip yarım daire şeklindeki yalıtkan borunun içine bir mıknatıs şeklindeki gibi tam ortasına hizalı olacak şekilde serbest bırakılıyor.



Buna göre mıknatısın serbest bırakıldıktan sonraki süreçte aşağıdakilerden hangisi doğru olabilir?

- A) Lamba parlaklığı periyodik olarak değişecek şekilde lamba sürekli yanar.
- B) Lamba parlaklığı periyodik olarak artıp, azalıp ve artacak şekilde lamba sürekli yanar.
- C) Lamba bir süre düzenli olarak yandıktan sonra yanmayı bırakır.
- D) Lamba kısa aralıklarla anlık olarak sönerek düzenli olarak yanar ve en sonunda tamamen söner.
- E) Lamba asla yanmaz.